

# **MANUAL PARA REMOVER KERNELS ANTIGOS DO GRUB NO UBUNTU EVTux**

## MANUAL PARA REMOVER KERNELS ANTIGOS DO GRUB NO UBUNTU EUTux

Com as actualizações que vão sendo feitas ao Ubuntu EUTux, o menu de Grub vai aumentando, identificando todos os Kernels de Linux instalados. Como a lista irá ficar cada vez maior, devemos ir apagando versões antigas mas, é altamente recomendável manter sempre um Kernel antigo, anterior, como segurança. Se existir um conflito ou problema com alguma atualização, é possível iniciar o computador utilizando um Kernel anterior.

A remoção pode ser implementada de diversas formas. A mais simples implica a utilização do Gestor de Pacotes Synaptic. Vamos então ver, de forma muito simples, como realizar esta tarefa.

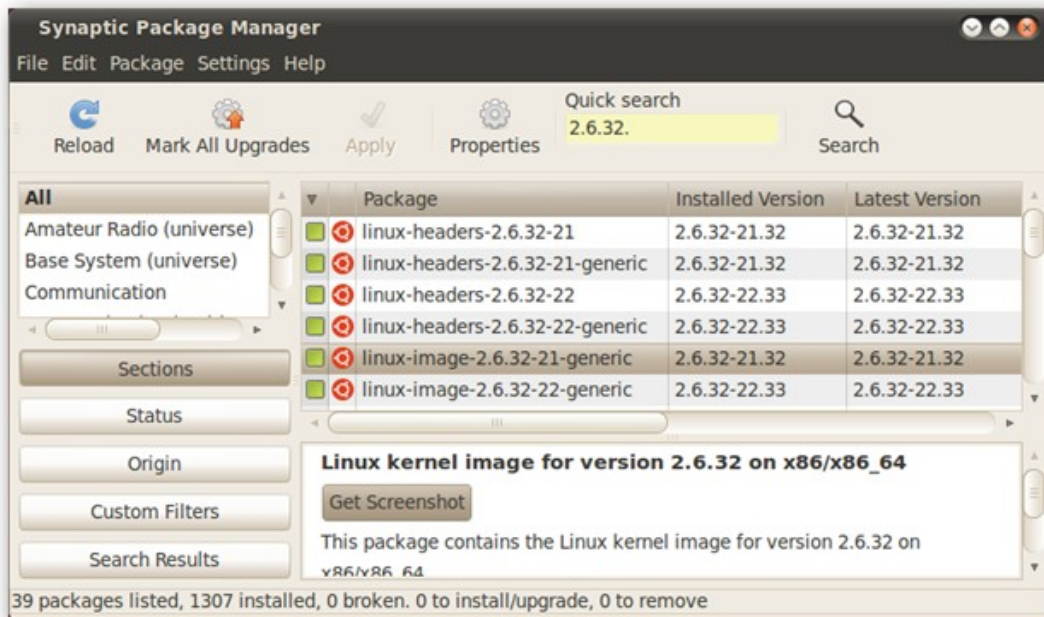
No exemplo abaixo, temos um menu Grub com dois Kernels instalados: Linux 2.6.32-22 e Linux 2.6.32-21. Só por curiosidade, a 27 de maio de 2012 a versão mais atualizada é a 2.6.32-41.

```
GNU GRUB  version 1.98-1ubuntu5
Ubuntu, with Linux 2.6.32-22-generic
Ubuntu, with Linux 2.6.32-22-generic (recovery mode)
Ubuntu, with Linux 2.6.32-21-generic
Ubuntu, with Linux 2.6.32-21-generic (recovery mode)
Memory test (memtest86+)
Memory test (memtest86+, serial console 115200)

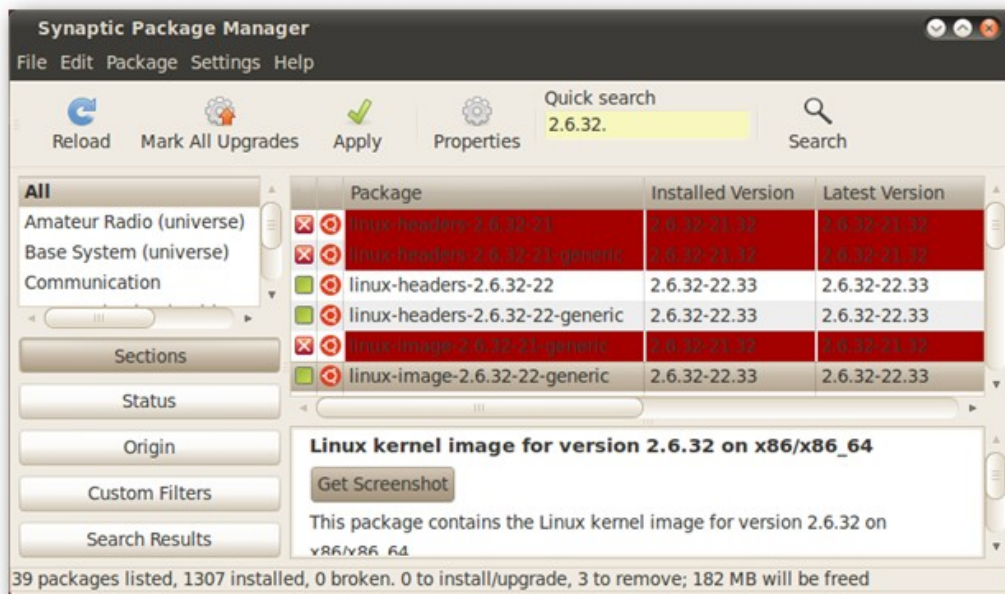
Use the ↑ and → keys to select which entry is highlighted.
Press enter to boot the selected OS, 'e' to edit the commands
before booting or 'c' for a command-line.
```

1. Depois de iniciar o computador com o Kernel Linux 2.6.32-22, acedemos ao Gestor de Pacotes Synaptic (no menu sistema, administração) e fazemos uma pesquisa com “2.6.32”. Aparecem os dois Kernels instalados. Seleccionámos para desinstalação os pacotes do Linux 2.6.32-21 (facilmente identificáveis pois estão sempre marcados a verde):

```
"linux-image-2.6.32-21-generic"
"linux-header-2.6.32-21"
"linux-header-2.6.32-21-generic"
```



2. Marcamos esses “pacotes” carregando com o botão direito do rato em cima de cada quadrado verde dos pacotes a remover e no menu rápido devemos seleccionar a opção “Remover completamente”



3. Fazemos “Aplicar” (na barra de ferramentas) para o gestor proceder à desinstalação. Depois de concluída a desinstalação, encerrámos o Gestor de Pacotes Synaptic.

4. Iniciámos a Consola ou Terminal (acessível através do Menu Assessórios) e introduzimos o seguinte comando (sem as " "):

```
"sudo update-grub"
```

Posteriormente, quando reiniciámos o computador, o menu Grub apresentava este aspecto, apenas com as versões mais recentes que deixámos ativas.



```
GNU GRUB  version 1.98-1ubuntu5

Ubuntu, with Linux 2.6.32-22-generic
Ubuntu, with Linux 2.6.32-22-generic (recovery mode)
Memory test (memtest86+)
Memory test (memtest86+, serial console 115200)

Use the ↑ and ↓ keys to select which entry is highlighted.
Press enter to boot the selected OS, 'e' to edit the commands
before booting or 'c' for a command-line.
```